

## 1. 产品介绍

三相电流互感器，专为采集电流信号而设计。二次电流为A级，且必须用于穿芯方式，严格按照便准CM1塑壳断路器穿排尺寸设计。本系列产品测量范围宽，额定一次电流范围：0~1000A额定二次电流范围：20mA~5A，优异先进的制作工艺。保证其准确等级，可靠性等技术要求，本系列产品满足GB28184-2011、GB/T20840.1.2和GB14284.2-2014的要求。

## 2. 产品特点

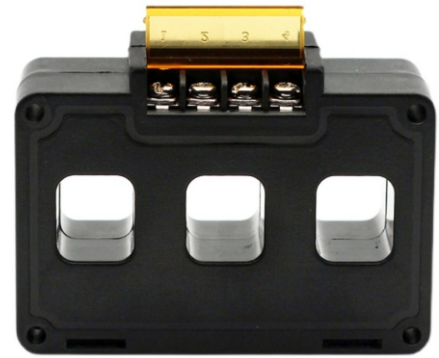
- 铜排、线缆、都能穿过；
- 穿芯结构、阻燃性环氧树脂浇注、稳定性好；
- 采用高导磁镍钢或纳米晶、线性度好、灵敏度高；
- 优异的平衡特性、并具有极强的抗电磁场干扰能力；

## 3. 应用范围

电气火灾监控、电流电压传感器设备、消防设备电源模块、防火漏电系统、小电流接地系统、电磁继电器保护、微机保护、智慧电力、环保监测等。

## 4. 性能指标

| 综合电气参数 |                      | 机械参数 |                |
|--------|----------------------|------|----------------|
| 工作频率   | 50-400Hz             | 外壳   | ABS, 阻燃等级94-V0 |
| 输入量程   | AC 0-800A (根据客户量程订制) | 骨架   | PBT            |
| 测量范围   | 10%In~130%In         | 铁芯   | 镍钢或纳米晶         |
| 额定输出   | 0~1V(A或)V0~5A        | 内部结构 | 环保型环氧树脂浇注      |
| 比值差    | <±0.1%               | 施工方案 | 轧带固定           |
| 相角差    | <±10分                | 工作温度 | -12度~+45度      |
| 介质强度   | 2.5KV/1mA/1min       | 环境温度 | <85%           |
| 绝缘电阻   | DC500V/1000MΩ/min    | 接线方式 | 端子型/屏蔽绞线1.5米   |



## 5. 外形及安装尺寸

| 型号规格      | 额定输入 (A) | 额定输出 (mA/v) | 精度等级                | 外形尺寸 (MM) |      |      |    |    |     |    |    |
|-----------|----------|-------------|---------------------|-----------|------|------|----|----|-----|----|----|
|           |          |             |                     | A         | B    | K    | F  | C  | D   | E  | G  |
| SL-CT5-29 | 0~100Aac | 0~1V(0~5A)  | 0.1%、0.2%、0.5%、1.0% | 97.5      | 69.5 | 17.5 | 20 | 40 | 62  | 59 | M6 |
| SL-CT5-36 | 0~250Aac | 0~1V(0~5A)  | 0.1%、0.2%、0.5%、1.0% | 110       | 77   | 20   | 25 | 40 | 72  | 59 | M6 |
| SL-CT5-50 | 0~400Aac | 0~1V(0~5A)  | 0.1%、0.2%、0.5%、1.0% | 150       | 101  | 30   | 35 | 40 | 108 | 59 | M6 |
| SL-CT5-52 | 0~600Aac | 0~1V(0~5A)  | 0.1%、0.2%、0.5%、1.0% | 150       | 101  | 30   | 35 | 40 | 108 | 59 | M6 |
| SL-CT5-70 | 0~800Aac | 0~1V(0~5A)  | 0.1%、0.2%、0.5%、1.0% | 212       | 88   | 45   | 34 | 40 | 109 | 59 | M6 |

## 6. 外形及安装尺寸

