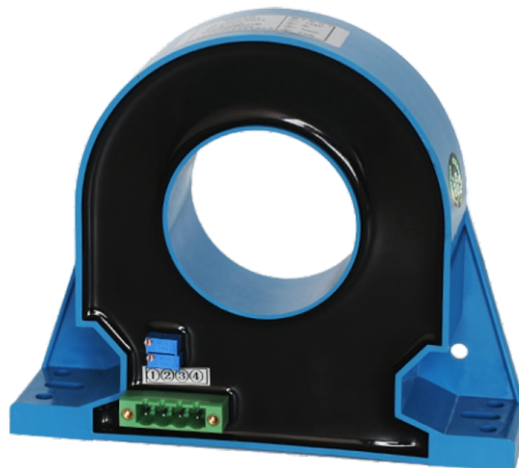


## 1. 产品介绍

该产品为霍尔效应的闭环(零磁通磁平衡式)电流传感器。原边与副边高度隔离,线性好,精度高,频带宽,响应快,低温漂好,抗干扰能力强,性能稳定等优点。产品应用:广泛用于各种变频装置、逆变器,各种电源,电焊机,电力机车,数控机床,电解电镀,暂波器,电动机等需要监测和保护的场所。

## 2. 产品特点

- 产品具有高精度、高隔离、低温漂、低功耗等特点;
- 产品外观精致小巧,适合集成安装;
- 产品的输入输出实现电气隔离,隔离耐压达到6KV/ 50Hz, 1Min;
- 产品的抗干扰能力强,输入,输出,电源端分别能够承受较高的浪涌电压冲击;
- 产品有多种信号输出方式,支持多种输出等等;
- 产品认证齐全,已经取得RoSH, CE, ISO9001等多项认证。



## 3. 产品选型

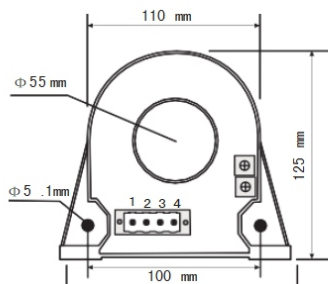
主型号为: **SL-HI312-T81H**, 型号中方格为可选项。

SL - HI312 - T81H

① ② ③ ④ ⑤ ⑥ ⑦ ⑧ ⑨ ⑩

|                   |   |
|-------------------|---|
| ① 品牌标识            | ⑥ 隔离方式: 2: 两隔离 3: 三隔离                       |
| ② A:交流 D:直流 H:交直流 | ⑦ 输出: 5V; 20mA; 25mA;50mA;100mA;150mA;200mA |
| ③ 电流              | ⑧ 电源: DC± 12 V; DC± 15 V; (可选)              |
| ④ 无特征             | ⑨ 精度: 1 : 1.0级                              |
| ⑤ 单路              | ⑩ 外型: H型                                    |

## 4. 产品接线图



| 引脚号 | ①   | ②   | ③   | ④   |
|-----|-----|-----|-----|-----|
| 定义  | 正电源 | 负电源 | 输出正 | 公共地 |

## 5. 技术参数

|      |                                       |      |                 |
|------|---------------------------------------|------|-----------------|
| 精度等级 | 1.0级                                  | 隔离耐压 | 6KV/ 50Hz, 1Min |
| 辅助电源 | DC± 12 V; DC± 15 V; (可选)              | 响应时间 | < 1uS           |
| 输入量程 | 20A~1000A (根据客户量程订制)                  | 温漂系数 | ≤100 PPM/° C    |
| 输出信号 | 5V; 20mA; 25mA;50mA;100mA;150mA;200mA | 频带宽度 | DC~100Khz       |
| 环境温度 | -20°C ~ +80°C                         | 产品外形 | H型              |
| 负载能力 | 电压输出≥ 10 KΩ; 电流输出- 6V                 | 消耗电流 | < 30mA+输出电流     |
| 过载能力 | 1.2倍标称输入,可持续                          | 安装方式 | 平面螺钉固定          |
| 跟随精度 | > 100A/μS                             |      |                 |

## 6. 产品使用注意事项

- 注意产品辅助电源信息与电源接线方法,保证接线正确,否则损坏产品。
- 产品在强磁干扰环境中使用时,应注意输入、输出线屏蔽,输入、输出信号线尽可能短。
- 接线时,只能接产品的有效端子,其它端子可能与产品内部电路连接,不可另图它用,产品集中安装时,安装间隔不应小于5mm。
- 产品具有一定的防雷能力,但产品输入、输出线馈线暴露于室外恶劣所候环境中,应需加强有效防雷措施。
- 产品请勿拆卸或改装,否则本公司不对产品提供“三包”(包换、包退、包修)服务。
- 产品外壳采用阻燃材料,外壳的极限耐受温度为+85°C,请勿在热源附近使用或保存,否则影响产品电性能。