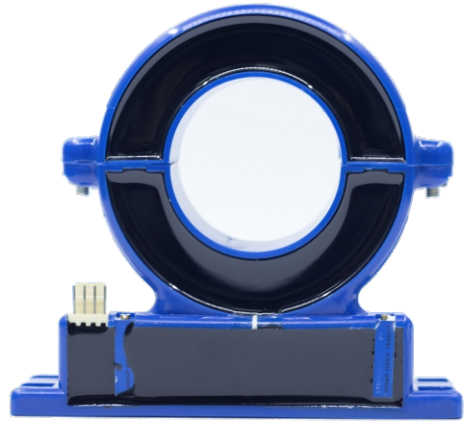


1. 产品介绍

该产品为穿孔型单路直流电流隔离变送器。对被测的直流电流信号通过高精度隔离器件进行信号隔离，输出为线性0-5V、0-10V、0-20mA、4-20mA等标准信号。广泛应用于电源设备、电网监测、工控监测系统、铁路信号系统等行业。

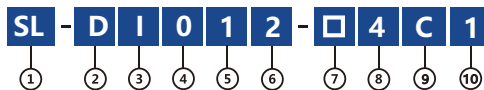
2. 产品特点

- 产品具有高精度、高隔离、低温漂、低功耗等特点；
- 产品外观精致小巧，产品宽度仅有30mm，适合集成安装；
- 产品的输入输出实现电气隔离，隔离耐压达到2500Vdc或以上；
- 产品的抗干扰能力强，输入，输出，电源端分别能够承受较高的浪涌电压冲击；
- 产品有多种信号输出方式，支持0-5V、0-10V、0-20mA、4-20mA输出等等；
- 产品有多种供电方式，支持+12Vdc、+15Vdc、+24Vdc等供电方式；
- 产品认证齐全，已经取得RoSH, CE, ISO9001等多项认证。



3. 产品选型

主型号为：SL-DI012-□4C1，型号中方格为可选项。

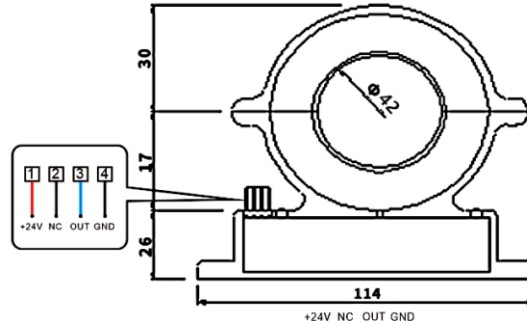


① 品牌标识	⑥ 两隔离
② 直流	⑦ 输出：C：0-5V、H：0-10V、I：0-20mA、K：4-20mA
③ 电流	⑧ 电源：2：+12Vdc；3：+15Vdc；+24Vdc
④ 无特征	⑨ 精度：0：1.0级
⑤ 单路	⑩ 外型：C1型

4. 产品接线图

+12V,+15V,+24V供电时，产品接线图：

引脚号	①	②	③	④
定义	电源正端	空脚	输出正端	共地端



5. 技术参数

精度等级	1.0级	隔离耐压	DC 2500V
辅助电源	+12Vdc、+15Vdc、+24Vdc (可选)	响应时间	< 10μS di/dt=50A/μS
输入量程	DC 200-2000A (根据客户量程订制)	温漂系数	0.05%/°C
输出信号	0-5V、0-10V、0-20mA、4-20mA (可选)	雷击浪涌	电源端2000V, 输入端2000V, 输出端500V
环境温度	-10°C ~ +60°C	产品外形	C1型
负载能力	电压输出≥2KΩ; 电流输出≤250Ω	外壳材质	ABS阻燃
静态功耗	≤0.5W		
额定功耗	≤1.5W		

6. 产品使用注意事项

- 注意产品辅助电源信息与电源接线方法，保证接线正确，否则损坏产品。
- 产品在强磁干扰环境中使用时，应注意输入、输出线屏蔽，输入、输出信号线尽可能短。
- 接线时，只能接产品的有效端子，其它端子可能与产品内部电路连接，不可另图它用，产品集中安装时，安装间隔不应小于5mm。
- 产品具有一定的防雷能力，但产品输入、输出线馈线暴露于室外恶劣所候环境中，应需加强有效防雷措施。
- 产品请勿拆卸或改装，否则本公司不对产品提供“三包”（包换、包退、包修）服务。
- 产品外壳采用阻燃材料，外壳的极限耐受温度为+85°C，请勿在热源附近使用或保存，否则影响产品电性能。