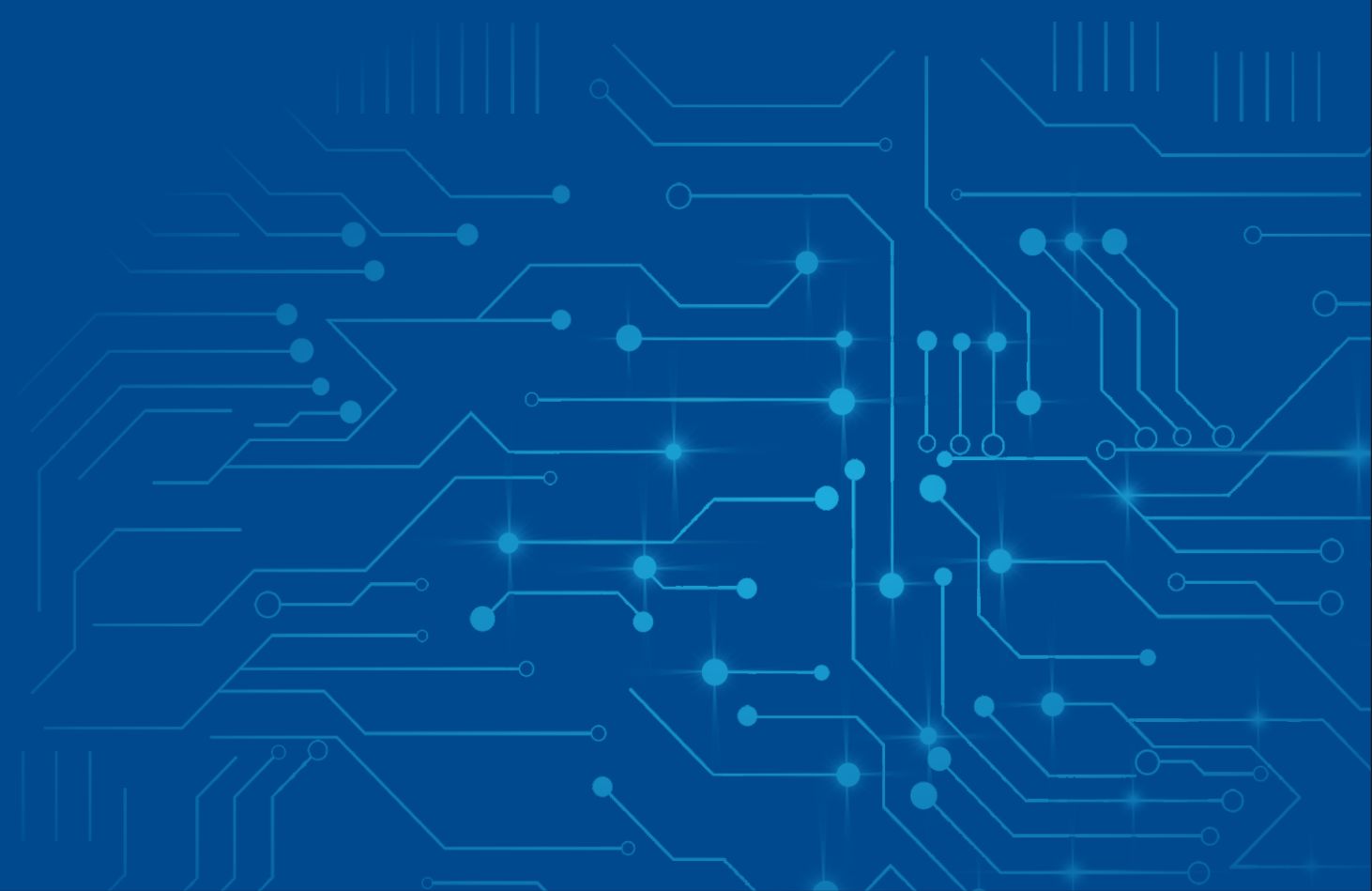


SHANG
LIANG
SENSOR



宣
传
册



CONTENTS



▶ 目录

01 我们是谁?

- ▶ 企业简介 / 01
- ▶ 企业文化 / 02
- ▶ 企业资质 / 03-04
- ▶ 组织架构 / 05

02 我们做什么?

- ▶ 变压器简介 / 06-07
- ▶ 主要产品 / 08-09
- ▶ 产品特点 / 10-11
- ▶ 产品应用 / 12-13
- ▶ 产品使用注意事项 / 14-15

03 我们的优势

- ▶ 我们的优势 / 16-21

04 联系我们

- ▶ 联系我们 / 22-23

WHO
ARE
WE?

01

我们是谁?

W H O A R E W E ?



COMPANY PROFILE

► 企业简介

深圳市尚量传感器有限公司(简称“尚量传感器”)始创于2017年,落于深圳市宝安区,是一家集自主研发、生产、销售于一体的科技创新型企业。公司创始团队在工业自动化行业积累了20年以上的经验,公司产品广泛应用于轨道交通、智能交通、通信、电力、工业自动化、机电、煤机、电镀、楼宇自控、水利、建筑、新能源、环保、冶金、石油、化工等行业。

公司自创建以来,一直秉承“尚致远,量未来”的企业精神,建设团队,打造平台;始终坚持“品质至尚,万物智量”的质量方针,狠抓品质,强化创新;牢固树立“想客户所想,急客户所急”的服务理念,维护客户,提升服务。公司持续的专注技术创新、专注为客户提供优质产品和服务、专注为客户创造价值和竞争优势。公司已取得了ISO9000质量体系认证、CE认证,获得多项国家专利,得到市场的认可和客户一致的好评。

尚量传感器任重道远,我们将精益求精,精雕细琢,笃行致远,砥砺前行,为打造“中国仪器仪表知名品牌”的愿景和实现“传递温暖,感知万物”的使命而不懈努力。



COMPANY CULTURE

企业文化 ◀



企业精神	质量方针	服务理念	企业愿景	企业使命
尚致远 量未来	品质至尚 万物智量	想客户所想 急客户所急	打造中国仪器仪表知名品牌	传递温暖 感知万物

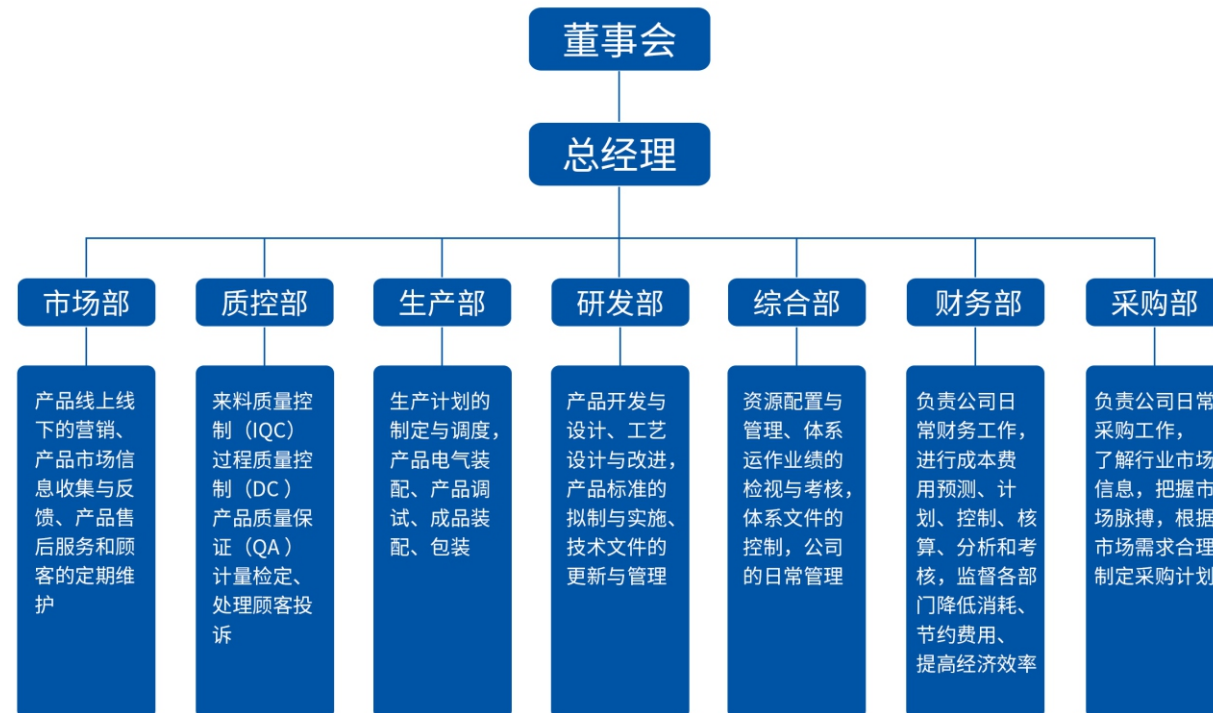
ENTERPRISE QUALIFICATION

企业资质



STRUCTURE ORGANIZATIONAL

► 组织架构



02

我们做什么?

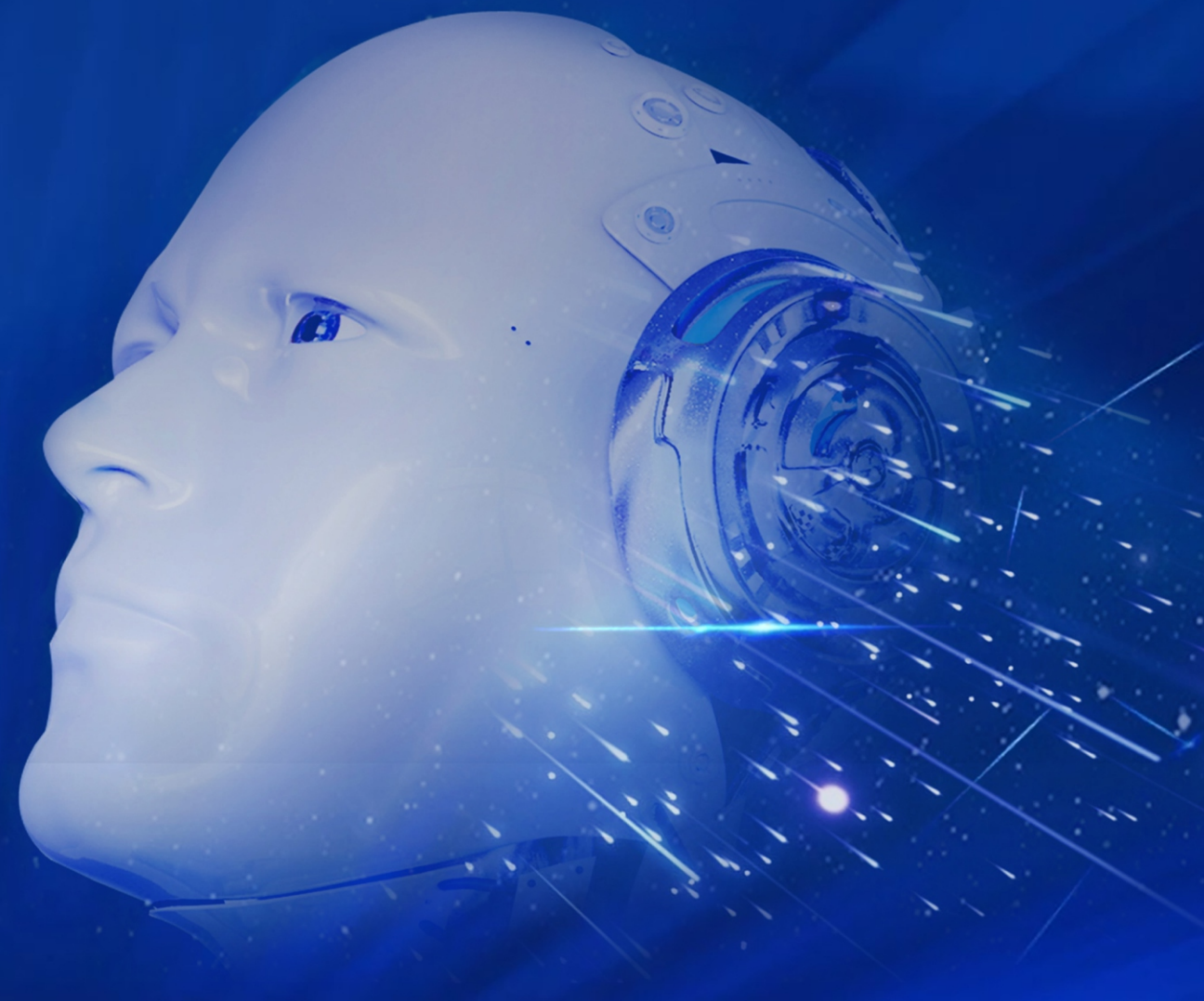
W H A T D O W E D O ?



TRANSMITTER INTRODUCTION

► 变送器简介

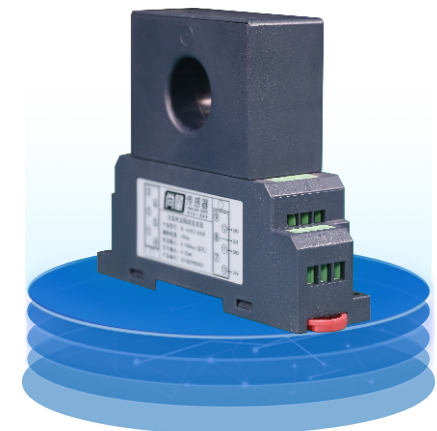
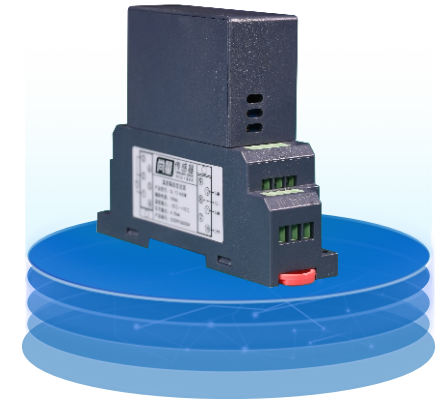
- 变送器是从传感器发展而来,凡是能输出标准信号的传感器,标准信号是指物理量的形式和数量范围都符合国际标准的信号【电流信号 4-20mA_{dc}、0-20mA_{dc};电压信号 0-5V_{dc}、0-10V_{dc};数字信号RS450、RS232等】。
- 变送器的作用是检测工艺参数并将测量值以特定的信号形式传送出去,以便进行显示、调节。
- 在自动检测和调节系统中的作用是将各种工艺参数如温度、压力、流量、液位、成分等物理量变换成统一标准信号,再传送到调节器和指示记录仪中,进行调节、指示和记录。



MAIN PRODUCTS

▶ 主要产品

交流电流变送器 <ul style="list-style-type: none">■ 模拟型 ■ 数字型■ 开关量 ■ 二线制	交流电压变送器 <ul style="list-style-type: none">■ 模拟型 ■ 数字型■ 开关量 ■ 二线制	交流功率变送器 <ul style="list-style-type: none">■ 模拟型 ■ 数字型
直流电流变送器 <ul style="list-style-type: none">■ 模拟型 ■ 数字型■ 开关量 ■ O C 门	直流电压变送器 <ul style="list-style-type: none">■ 模拟型 ■ 数字型■ 开关量 ■ O C 门	直流功率变送器 <ul style="list-style-type: none">■ 模拟型 ■ 数字型
频率变送器 <ul style="list-style-type: none">■ 模拟型 ■ 数字型	电阻变送器 <ul style="list-style-type: none">■ 模拟型 ■ 数字型	温度变送器 <ul style="list-style-type: none">■ 模拟型 ■ 数字型
隔离变送器	互感器	特殊定制变送器



PRODUCT FEATURES

► 产品特点

- ▶ 转换精准稳定,体积小、功耗小、频响宽、抗干扰;
- ▶ 实现4种补偿措施和6大全面保护功能;
- ▶ 两线端口防感应雷能力强,具有雷击波和突波的保护能力等优点;
- ▶ 直流信号具有不受线路中电感、电容及负载性质的影响,不存在相移问题等优点;
- ▶ 采用纳米晶材料、互感变送一体、点胶封装实现高效转化;
- ▶ ABS阻燃壳体、输入过载保护、防短路保护确保安全可靠;
- ▶ 三端隔离电路、负载能力强、低温度漂移保证稳定输出;
- ▶ 量身定制,更符合客户需求;

SHANGLIANG
SENSOR

PRODUCT APPLICATION

▶ 产品应用



PRECAUTIONS FOR PRODUCT USE

▶ 产品使用注意事项

- ▶ 产品辅助电源信息与接线方法, 保证接线正确, 否则损坏产品;
- ▶ 产品在强磁感环境中适用时, 应该注意输入、输出线屏蔽, 输入输出信号线尽可能短;
- ▶ 接线时, 只接产品的有效端子, 其它端子可能与产品内部电路连接, 不可另图它用;
- ▶ 产品集中安装时, 安装间隔不应小于4mm;
- ▶ 产品具有一定防雷能力, 但产品输入输出线暴露于室外恶劣场所环境中, 应需加强有效防雷措施;
- ▶ 产品外壳采用阻燃材质, 外壳的极限耐温温度为+85°C, 请勿在热源附近使用或保存;



OUR
ADVA
NTAGE

03

我们的优势

OUR ADVANTAGE



OUR ADVANTAGES

► 我们的优势

优势 1

20年经验研发团队

公司技术研发团队是由6名核心成员组成,60%在变频器行业技术沉淀20年,有着丰富的模拟电路和数字电路开发经验,每个工程师都有着其个人的特长和行业内领先的开发成果,能够娴熟的使用模拟电路及C/C++语言,提供全行业解决方案,合理评估客户需求并提出适合客户的开发建议;整个开发团队拥有着默契的配合,良好的分工,高效的工作等特点,是尚量公司不断发展壮大的核心动力。



优势 2

支持特殊定制
高效率输出成品



优势3

支持国产化定制
避免“卡脖子”



优势4

资深工程师专业指导
产品解决方案



优势5

精密设计
精细工艺
精准测量



优势6

部分合作
客户

中控·SUPCON



MINGYANG ELECTRIC
明阳电气
地蕴天成·能动无限

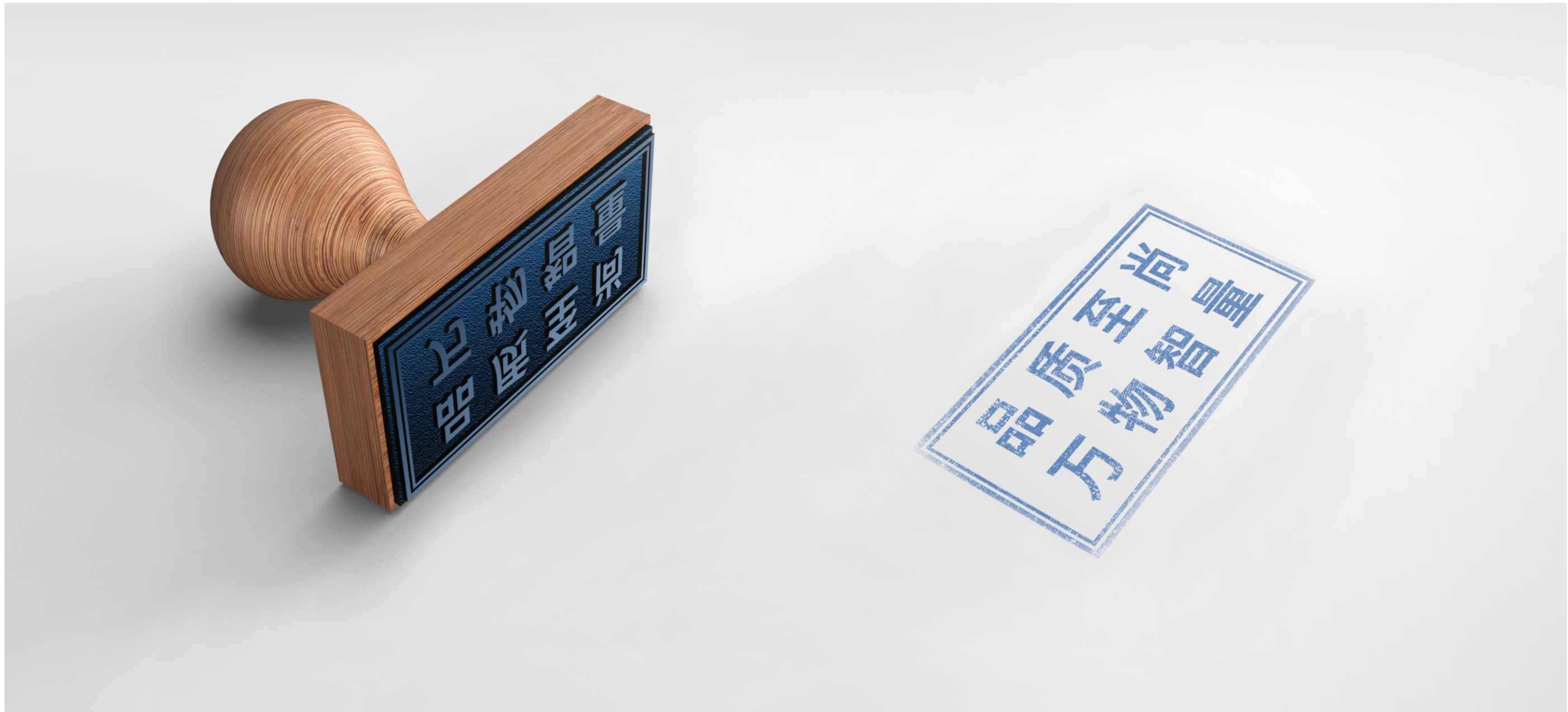
CON
TACT
US

04

联系我们

C O N T A C T U S





尚量 传感器
SHANGLIANG SENSOR
尚致远·量未来

0755-2322 1644
133 9287 3974

企业网站

www.slsensor.com

sl@slsensor.com

深圳市宝安区石岩街道松白路
2507号建益创谷三楼

